

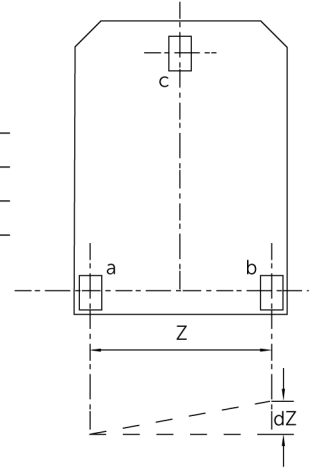
## Dar koridor alanı (apron) dışında bitmiş zemin

Ölçüm noktalarının aralığı	0.1 m	1 m	4 m	10 m	from 15 m
Maks. düzlükten izin verilen varyasyon (değişim)	2 mm	4 mm	10 mm	12 mm	15 mm

Table 1

## VDMA Standardına göre seyahat yönüne göre yükseklik farkları

Üst Raf Seviyesi (m)	Zeğim (mm/m)	$dZ = Z \times Z_{SLOPE}$
15	1.0	$Z \times 1.0 \text{ mm/m}$
10	1.5	$Z \times 1.5 \text{ mm/m}$
up to 6	2.0	$Z \times 2.0 \text{ mm/m}$



Z, m ve c'deki forklift taşıma tekerleklerinin (a, b) merkezi arasındaki boyuttur.

Zeğim, forkliftin merkezi arasındaki koridor boyunca izin verilen eğimdir.

Yük tekerlekleri (a, b) mm / m cinsinden belirtilmiştir.

DZ parametresi, forklift yükünün merkezleri arasındaki yükseklik farkını belirtirtekerlekler (a, b).

dZ gösterildiği gibi belirtilir.

## VDMA Standardına göre, tüm yükseklikler için sürüş yönündeki seviye toleransları

Ölçüm noktalarının aralığı	1.0 m	2.0 m	3.0 m	4.0 m
Maks. düzlükten izin verilen eğim varyasyon, koridorlardaki limit değeri	2.0 mm	3.0 mm	4.0 mm	5.0 mm

Tablo 2